

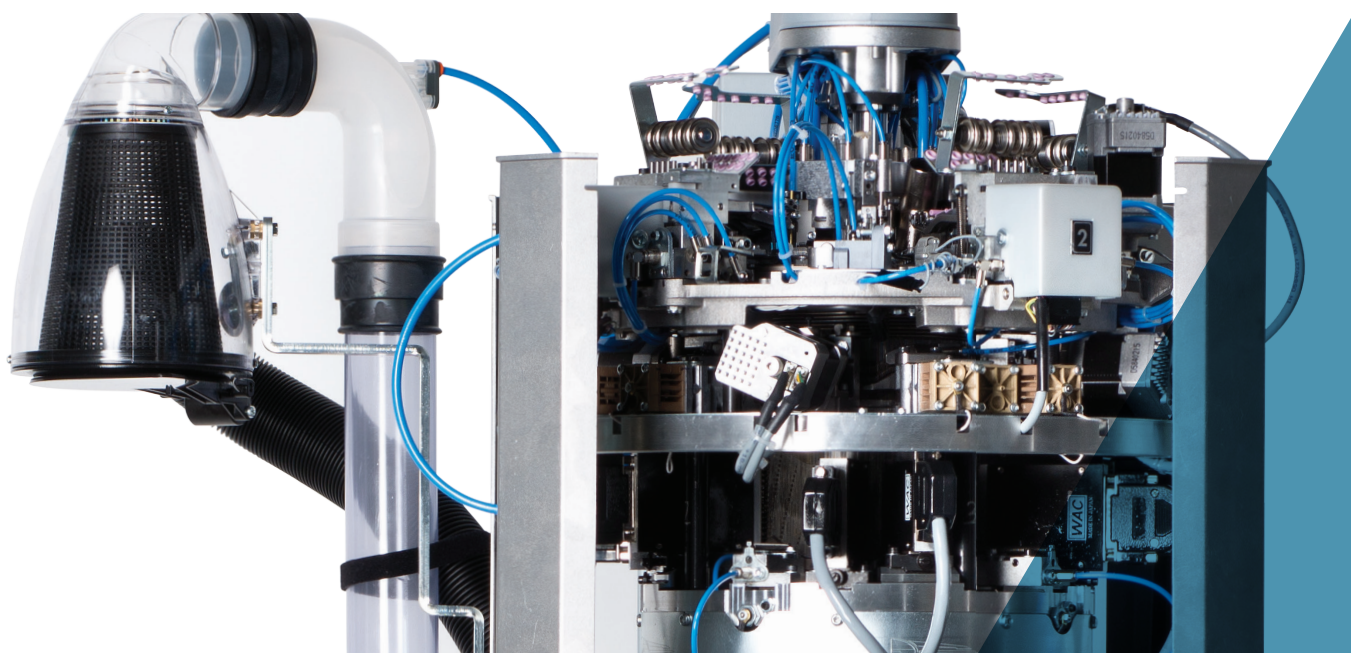
MUJER
MONOCILINDRO DE MUJER
LBOP



MONOCILINDRO DE MUJER

LBOP





Las imágenes contenidas en este folleto tienen carácter sólo indicativo y no vinculante.

MONOCILINDRO DE MUJER LBOP - "ORIGINAL PREMIUM"

Máquina monocilindro con mandos electroneumáticos, de 4 alimentaciones de malla para producir medias y pantys en malla lisa y/o medias sin costura "original premium". Posibilidad de ejecutar la malla en movimiento alternado en una o dos alimentaciones.

- Máquina monocilindro de 4 alimentaciones
- Grupo boquete de 6 pinzas
- Cantidad total de guiahilos 24
- Tapa de las platinas motorizada con 2 motores
- Movimiento de las 4 levas de formación de la malla con mando motorizado
- Grupos de selección electrónica en las cuatro alimentaciones

DIMENSIONES MÁQUINA



Base 60 cm + fileta 145 cm
Profundidad 60 cm + fileta 145 cm
Altura 136 cm + fileta 265 cm

PESO MÁQUINA



Máquina aprox. 230 kg
Fileta aprox. 70 kg

CERTIFICACIÓN



Green
Label

MONOCILINDRO DE MUJER

LBOP

CARACTERÍSTICAS TÉCNICAS

MODELO	CILINDROS Ø	FINURA	ESPESOR DE LA AGUJA
LBOP (lengüeta de la aguja 8,7 mm)	4" 1/2	32	0.34 mm

Los datos anteriores son sólo indicativos y no vinculantes.

EQUIPAMIENTO BÁSICO

- Fileta para 40 carretes;
- Campana de expulsión de la media;
- Filtro para recoger trozos de hilo;
- Válvula parcializadora mandada por motor paso a paso;
- Antitorsión con tubo giratorio o fijo;
- 4 grupos de formación de la malla motorizados para movimiento de cotas;
- Grupo boquete de 6 pinzas (de tipo a láminas, gancho y cortapinza);
- 8 sensores para controlar el hilo;
- Primer guiahilo vanisado radial neumático/mecánico por alimentación;
- Abreaguja suplementario para realizar redes caladas;
- Dos dispositivos electrónicos Dinema para recuperar el hilo en el movimiento alternado;

SISTEMAS OPTATIVOS

- Dream o dream one para extender la media durante la expulsión
- Ventilador de aspiración de 2,2 Kw
- Placa ethernet para conectarse al sistema de levantamiento de datos Nautilus by Dinema
- Dispositivo alimentador de hilo YOYO, cantidad máxima 12
- Dispositivo alimentador de hilo para medias de compresión o elastómero desnudo PLUS Dinema, cantidad máxima 4
- Sensores para controlar el hilo: hasta 24 como máximo en total
- Dispositivo para realizar rayas entreteljadas

HILADOS UTILIZABLES

La máquina es apta para usar los siguientes tipos de hilados

- Nylon texturizados, multifibras, microfibras o de tipo plano
- Elastómeros (desnudo, con cobertura simple o doble)
- Stretch (elástico para artículos "transparentes")
- Nylon monofilamento para artículos transparentes

TIPOS DE MALLA OBTENIBLES

La máquina «estándar» puede efectuar los siguientes tipos de malla

- Malla ejecutada en movimiento alternado
- Malla lisa
- Redes fijas 1:1, 3:1, 5:1, 7:1, 1:3, redes micromech y diagonales
- Varios dibujos en malla tramada (efecto piquet) o retenida, bikini, push up, etc.
- Medias de descanso en 2 o 4 alimentaciones
- Vanisado en malla lisa sobre 2 o 4 alimentaciones

MONOCILINDRO DE MUJER LBOP

CANTIDAD DE COLORES OBTENIBLE

Cantidad de colores obtenible

Alimentaciones trabajando 1,2,3 y 4: un color por hilera

PRESTACIONES

	CILINDROS Ø 4"1/2
FINURA	32
VELOCIDAD MÁXIMA	600 RPM

Los datos anteriores son sólo indicativos y no vinculantes.

ADVERTENCIA:

Todos los valores indicados podrían requerir modificaciones de velocidad según la inclinación de los triángulos de malla, las partes mecánicas y los hilados utilizados para ejecutar un producto. NOTA: Lonati S.p.A. se reserva la facultad de modificar los datos técnicos aquí contenidos dado que no son obligatorios sino variables.

PRESTACIONES ADMITIDAS

TABLA PARA ASOCIAR LA VELOCIDAD MÁXIMA ADMITIDA EN LAS ZONAS DE MALLA LISA RESPECTO A LA INCLINACIÓN DE LAS LEVAS DE FORMACIÓN DE LA MALLA MAGLIA

Ángulo de Inclinación de las Levas de Formación de la Malla	Velocidad máx. admitida en las zonas de Malla Lisa
40°	600
48°	500
55°	450

CANTIDAD DE COLORES OBTENIBLE POR HILERA DE MALLA RELATIVA A LA CANTIDAD DE ALIMENTACIONES TRABAJANDO

Alimentaciones trabajando	Cantidad de colores obtenible
1° - 2° - 3° - 4°	1 x hilera

CILINDROS DISPONIBLES

GG75-0,34	448 - 480
GG70-0,41	368 - 416
GG54-0,50	288 - 236

Los datos anteriores son sólo indicativos y no vinculantes.

ADVERTENCIA:

Todos los valores indicados para las velocidades máximas mecánicas admitidas podrían requerir ser reducidas (según pruebas funcionales específicas en la máquina) en los casos en que en ésta se utilizaran hilados especiales y/o se realizaran especiales tipos de tejido.

Lonati recomienda agujas

GROZ-BECKERT®

MONOCILINDRO DE MUJER

LBOP

RUIDO

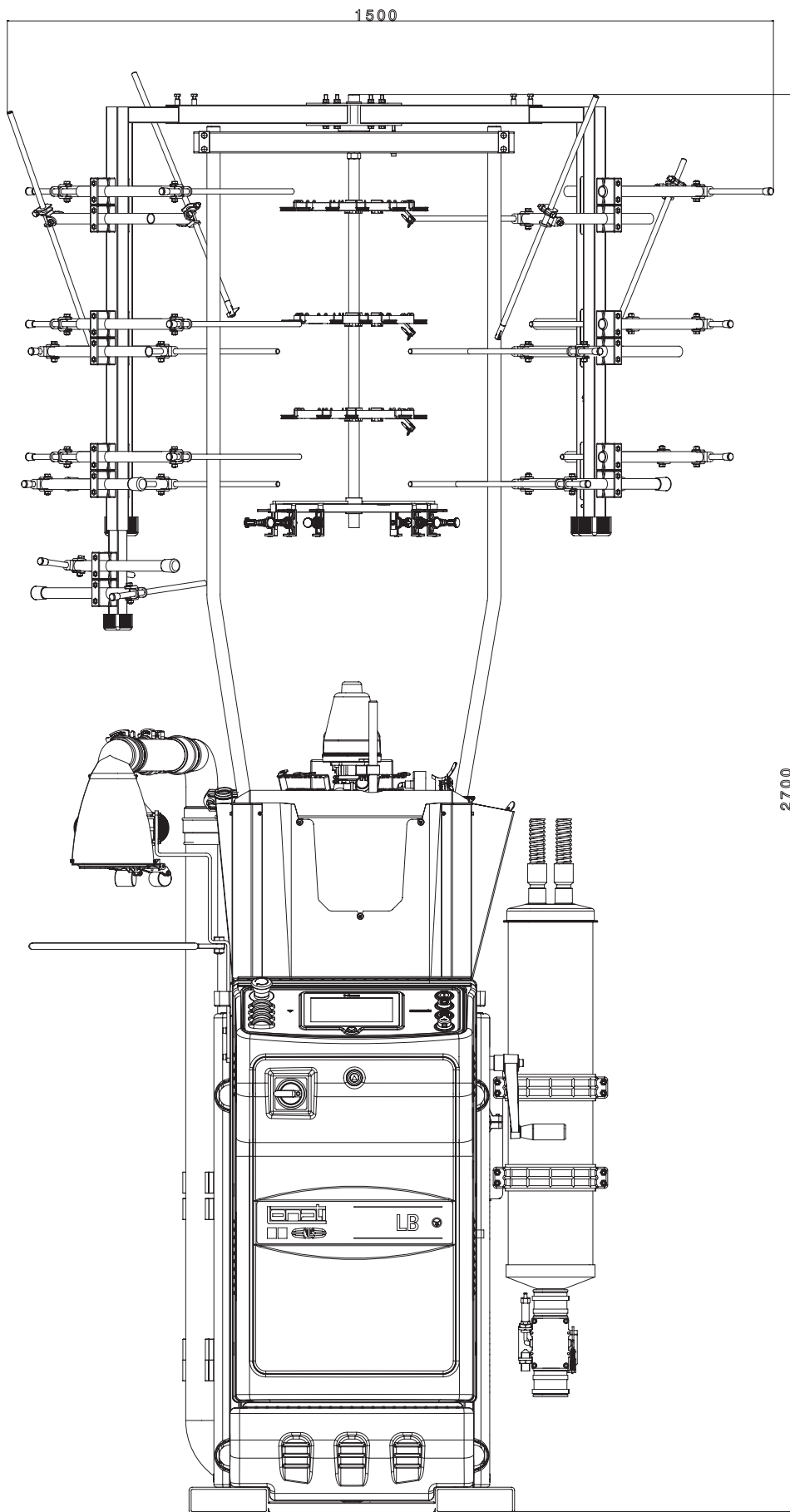
Nivel medio de ruido emitido por la máquina incluso el de la aspiración $LeqA=74\text{dBA}$

LUBRICANTES

Consumo medio para 500/600 docenas: 1000g- Lonati recomienda Fuchs Trax 14C - Kluber Tex Sintheso M32 - Esso Eil 0287

GRASA

Lonati recomienda para guarniciones, rodamientos, etc. Damping grease Nyogel 774F

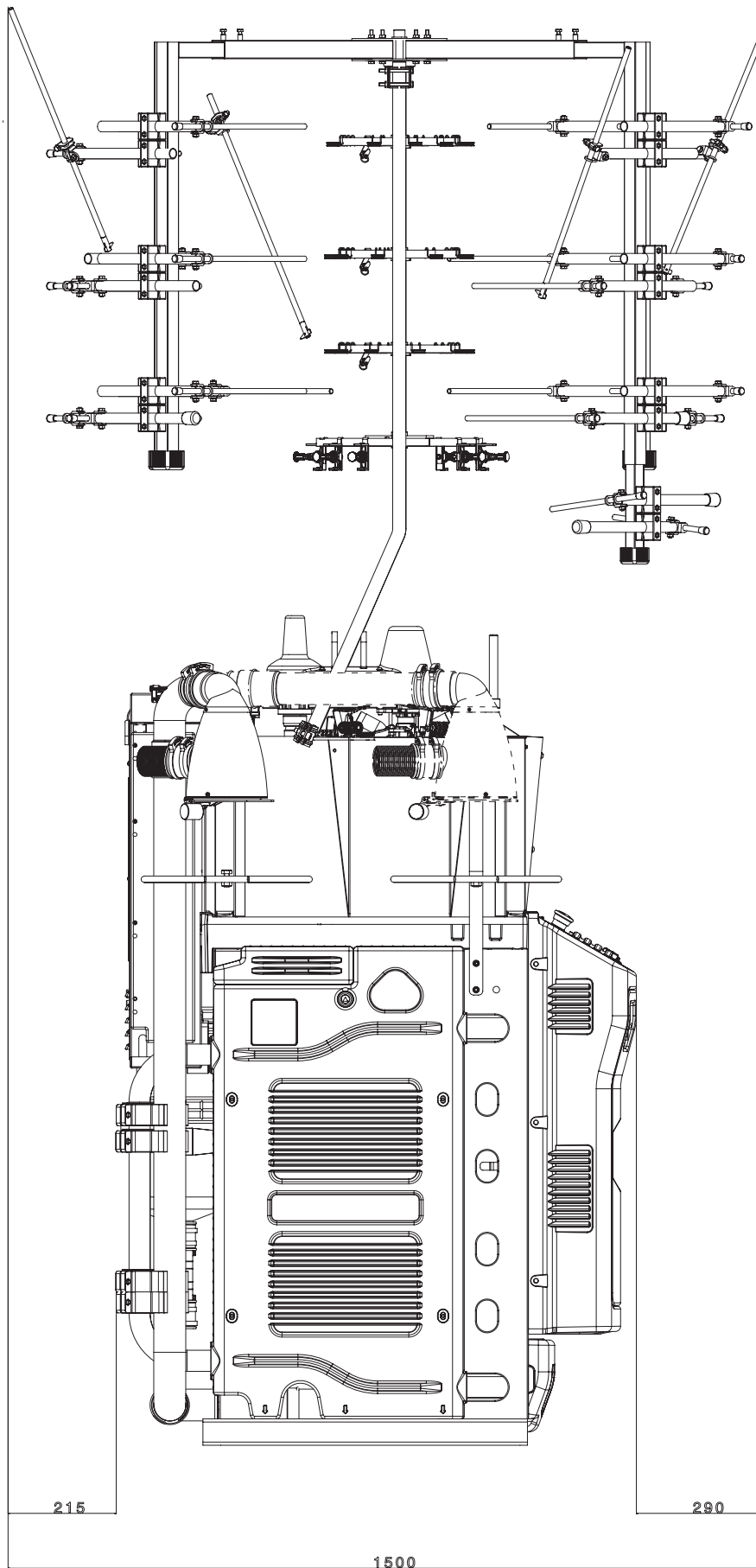


VISTA FRONTAL

Espacio ocupado por la máquina con fileta de 26 bobinas

ADVERTENCIA:

Las imágenes también pueden ilustrar accesorios y equipos a pedido que no forman parte de los de serie.

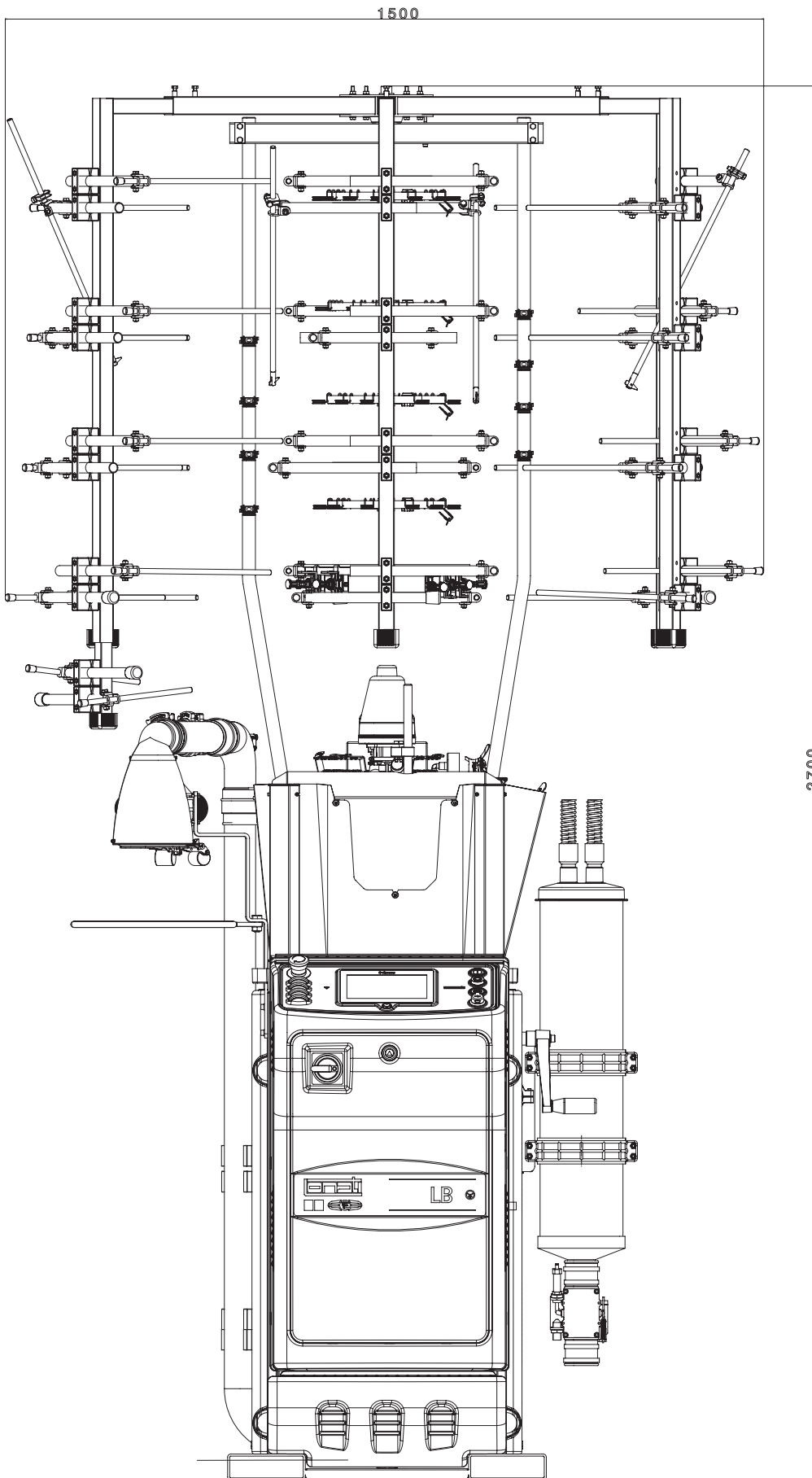


VISTA LATERAL

Espacio ocupado por la máquina con fileta de 26 bobinas

ADVERTENCIA:

Las imágenes también pueden ilustrar accesorios y equipos a pedido que no forman parte de los de serie.

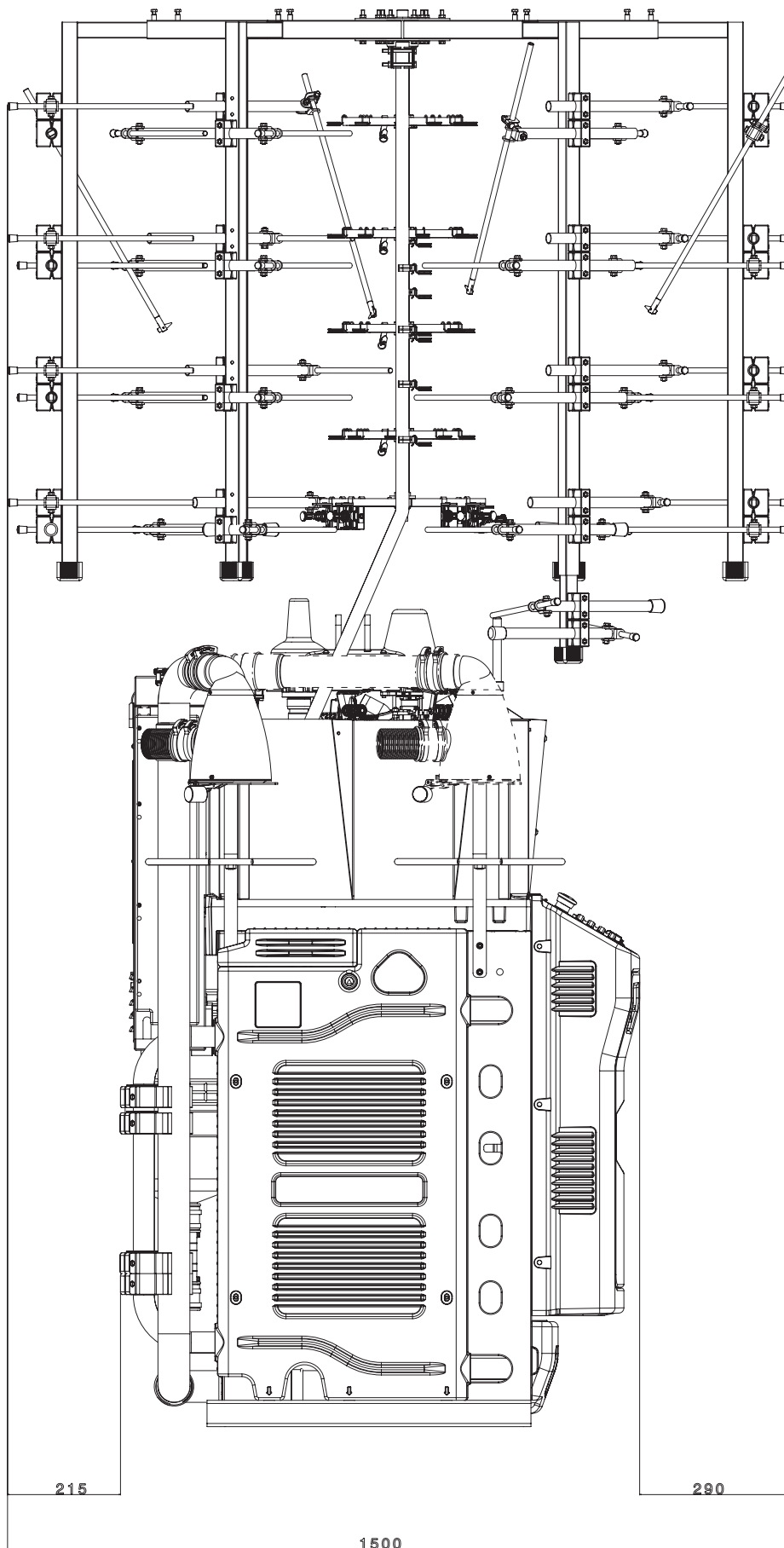


VISTA FRONTAL

Espacio ocupado por la máquina con fileta de 40 bobinas

ADVERTENCIA:

Las imágenes también pueden ilustrar accesorios y equipos a pedido que no forman parte de los de serie.



VISTA LATERAL

Espacio ocupado por la máquina con fileta de 40 bobinas

ADVERTENCIA:

Las imágenes también pueden ilustrar accesorios y equipos a pedido que no forman parte de los de serie.





LONATI SPA

Via Francesco Lonati, 3 | 25124 Brescia (Italy)

Tel. +39 03023901 | Fax +39 030 2310024

C.F.: 01469680175 | P.iva: 02096730961

info@lonati.com - www.lonati.com